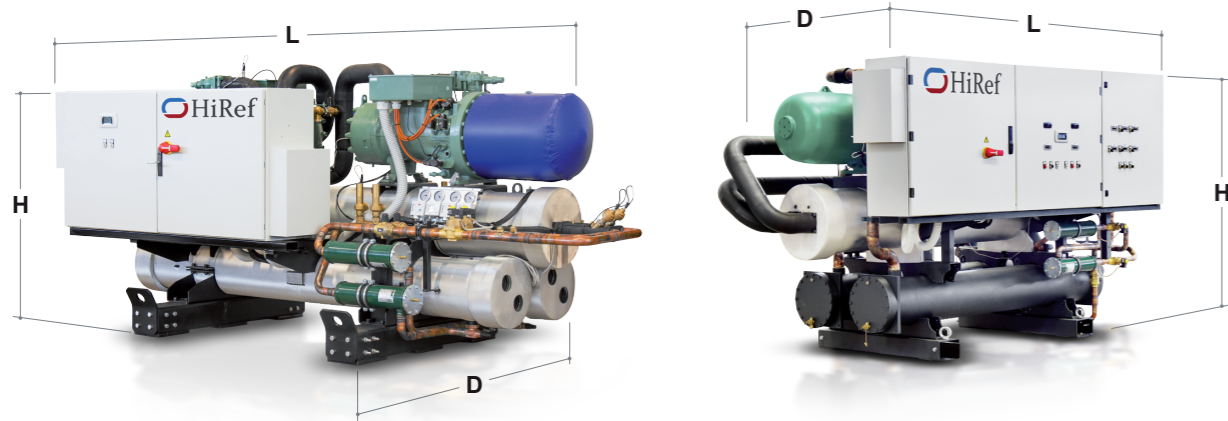


XVW

FLÜSSIGKEITSKÜHLER UND WÄRMEPUMPEN MIT WASSERKÜHLUNG UND MIT INVERTER BETRIEBENEN SCHRAUBENKOMPRESSOREN



Optional für 60 Hz verfügbar

		441	601	721	861	1001	1141	1281	1391	1541
Wasser: 12/7°C Nutzerseite; 30/35°C Quellenseite										
Kälteleistung	kW	481.6	653.2	756.0	882.5	1027.1	1161.7	1232.5	1352.0	1451.7
Totale Leistungsaufnahme	kW	106.9	139.4	160.2	180.2	212.9	235.7	266.2	319.1	335.8
EER (UNI 14511)		4.51	4.69	4.72	4.90	4.82	4.93	4.63	4.24	4.32
Wasser: 16/10°C Nutzerseite; 30/35°C Quellenseite										
Kälteleistung	kW	533.8	724.6	839.1	981.1	1142.5	1295.6	1370.4	1506.0	1593.3
Totale Leistungsaufnahme	kW	108.4	141.7	162.6	183.2	216.4	240.7	272.5	326.7	336.7
EER (UNI 14511)		4.93	5.11	5.16	5.36	5.28	5.38	5.03	4.61	4.73
Wasser: 26/20°C Nutzerseite; 30/35°C Quellenseite										
Kälteleistung	kW	728.2	993.6	1152.4	1347.7	1561.1	1776.8	1813.6	2035.9	2157.4
Totale Leistungsaufnahme	kW	117.8	153.6	175.8	197.5	234.4	259.2	297.9	365.4	376.4
EER (UNI 14511)		6.18	6.47	6.55	6.82	6.66	6.85	6.09	5.57	5.73
ESEER		5.58	5.78	5.80	5.98	5.93	5.95	5.75	5.29	5.62
Schallleistung	dB(A)	94	97	97	98	99	100	99	100	100
Schallleistung Ausführung Low Noise	dB(A)	90	93	93	94	95	96	95	96	96
Abmessungen [L x D x H]	mm	3800x2150x1500			4300x2150x1500			4850x2150x1650		

Daten, die unter Verwendung des Kältemittel R134a erreicht wurden

ITALIAN
COOLING
SOLUTIONS

HiRef

FLÜSSIGKEITSKÜHLER UND WÄRMEPUMPEN MIT WASSERKÜHLUNG UND MIT INVERTER BETRIEBENEN SCHRAUBENKOMPRESSOREN

XVW



HiRef

HIREF S.p.A.
Viale Spagna, 31/33
35020 Tribano (PD) Italy
Tel. +39 049 9588511
Fax +39 049 9588522
e-mail: info@hiref.it
www.hiref.it

HiRef S.p.A. behält sich das Recht vor, jederzeit die notwendigen und der Verbesserung dienenden Änderungen ohne Vorbescheid vorzunehmen. Die Vervielfältigung dieses Katalogs ohne schriftliche Genehmigung vonseiten HIREF S.p.A. ist selbst teilweise untersagt.

© Copyright HiRef S.p.A. 2018



HF65000263 rev.B

534 - 1593 kW



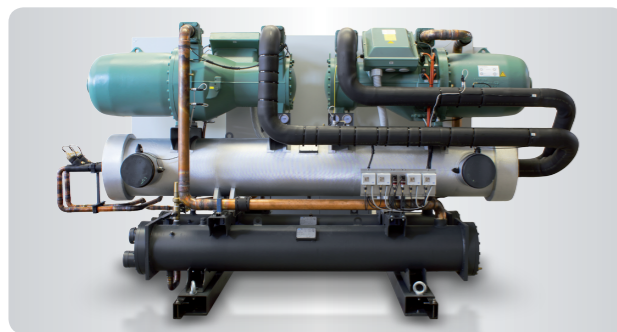
XVW

FLÜSSIGKEITSKÜHLER UND WÄRMEPUMPEN MIT WASSERKÜHLUNG UND MIT INVERTER BETRIEBENEN SCHRAUBENKOMPRESSOREN

XVW ist die Baureihe der Chiller mit Wasserkühlung von HiRef mit Schraubenverdichtern und Rohrbündel-Wärmetauschern. Die Verwendung des neuen Kältemittels R1234ze mit einem extrem niedrigen GWP-Wert (Global Warming Potential) und die vor allem bei Teillasten hohe energetische Effizienz ergeben, vor allem bei Teillasten, niedrige TEWI-Werte (Total Equivalent Warming Impact) des Systems.

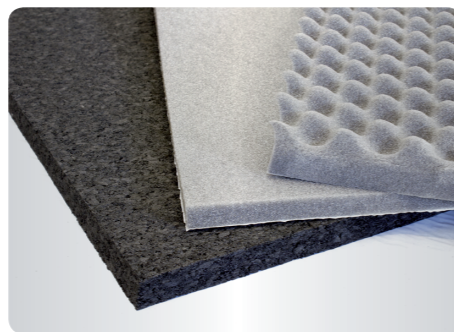
Der große Leistungsbereich dieser Baureihe und die verschiedenen verfügbaren Ausführungen ermöglichen es, den verschiedensten Ansprüchen gerecht zu werden, indem zwischen dem Betrieb im Chiller-Modus mit Kühlturm oder Rückkühler und dem Betrieb mit Wärmepumpe für hohe oder niedrige Temperaturen gewählt wird.

LEISTUNG UND FLEXIBILITÄT



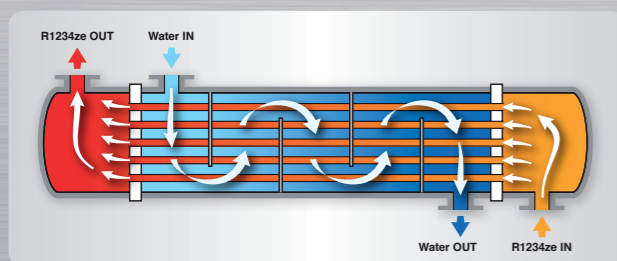
Der Schraubenverdichter ermöglicht die Erzeugung hoher Kühlleistungen mit Modulierungskapazität der Last mittels Schieberventil. Auf Wunsch ist die modulierende Version mit Inverter an beiden Kompressoren oder an einem Kompressor verfügbar, für eine genauere Anpassung der Kühlleistung mit deutlichen Energie-Vorteilen.

AUSFÜHRUNG LOW NOISE



Die Schraubenverdichter können als einzige Lärmquelle der Maschine mit einem dafür vorgesehenen Gehäuse ummantelt werden, das mit schallschluckendem Material ausgekleidet ist und die Geräuschemission herabsetzt.

NEUES KONZEPT DES WÄRMEAUSTAUSCHES



Der Rohrbündelverdampfer mit Einzeldurchfluss lässt dank des vollständigen Gegenstroms im Wärmetauscher exzellente Werte thermodynamischer Effizienz erreichen.

- » Kältemittel R1234ze
- » Auch in Ausführung mit Kältemittel R134a erhältlich
- » Erhältlich in den Ausführungen:
 - Nur kalt (mit Brunnenwasser oder aus Verdampfungsturm)
 - Nur kalt (mit Dry-Cooler)
 - Wärmepumpe nur warm
 - Wärmepumpe nur warm für hohe Temperaturen.
- » Elektronisches Expansionsventil

NEUES KÄLTEMITTEL R1234ze

Für die Baureihe der Flüssigkeitskühler mit Wasserkühlung **XVW** wird das neue Kältemittel HFO mit niedrigem GWP ($GWP_{R1234ze}=6$) in Green Technology Optik verwendet.

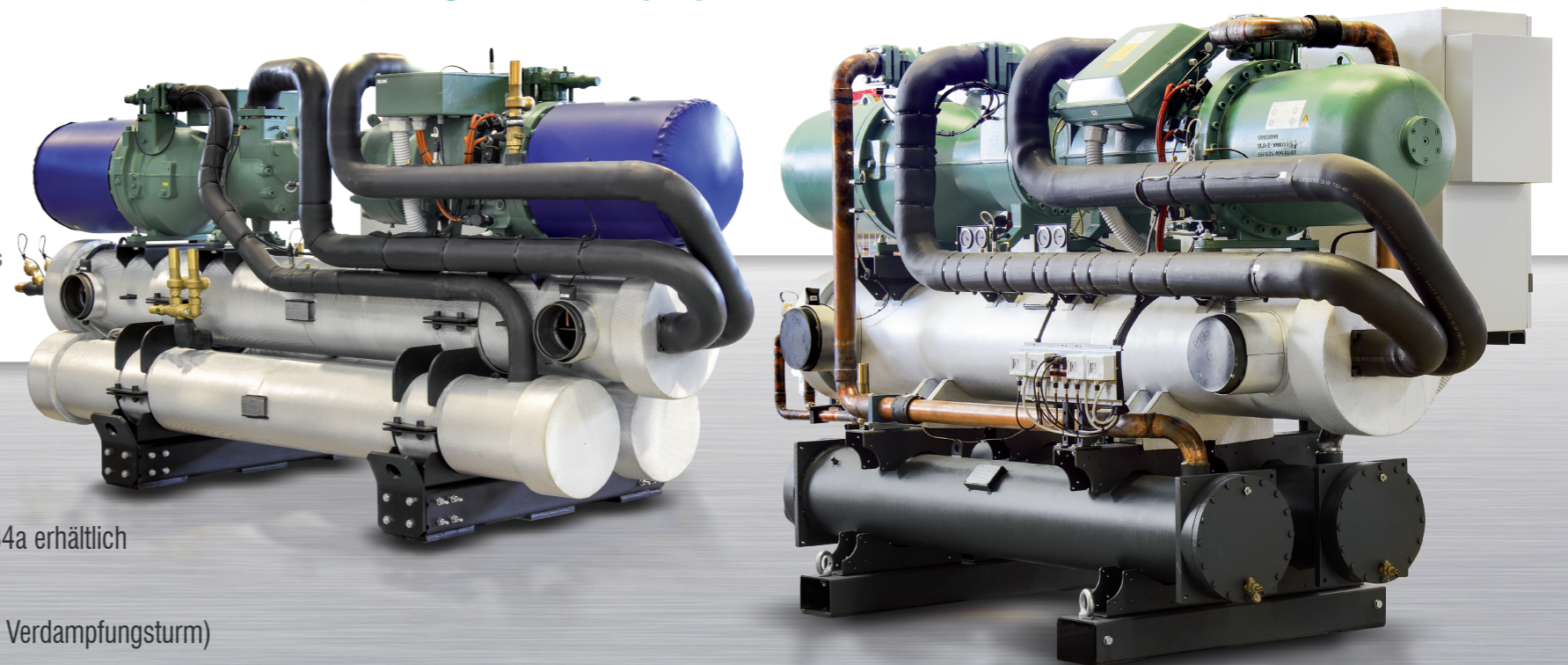
(Auch in Ausführung mit Kältemittel R134a erhältlich).



KOMBINIERBAR MIT DEN MODULEN POLYMORPH HIREF



ESEER = 6.0



- » Überwachung und Begrenzung der maximalen Leistungsaufnahme
- » Verfügbar mit Inverter betriebenen Schraubenkompressoren (Inverter an beiden Kompressoren oder an einem einzelnen Kompressor)
- » Thermoisolierende Abdeckungen der Verdichter für die Ausführungen Wärmepumpen für hohe Temperaturen (optional)